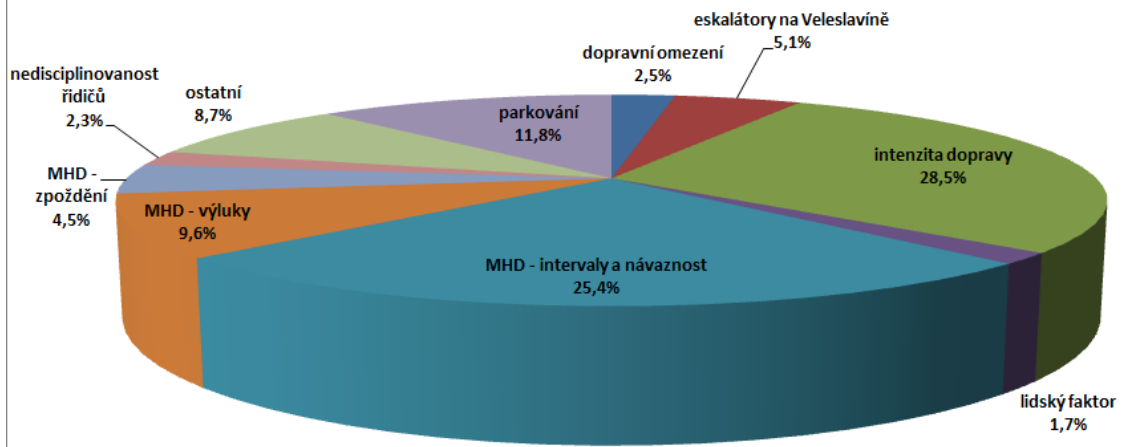


Počet z Respondent

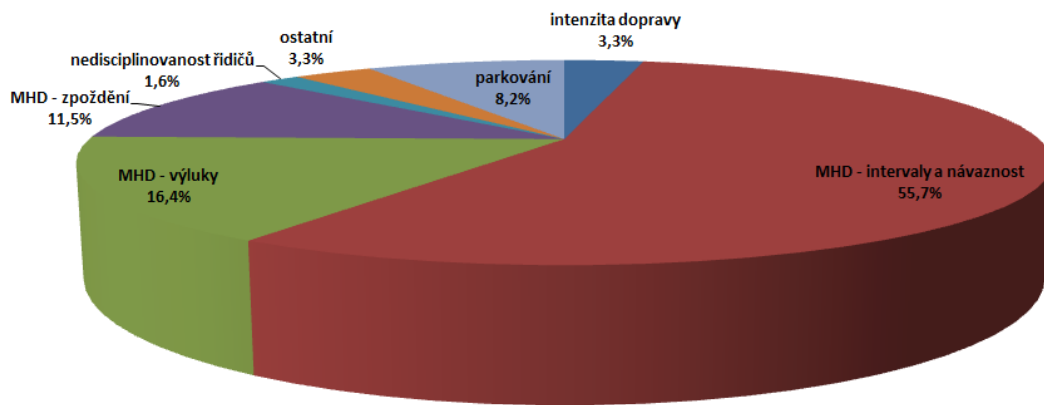
Největší dopravní problém



Místo dotazování

Počet z Respondent

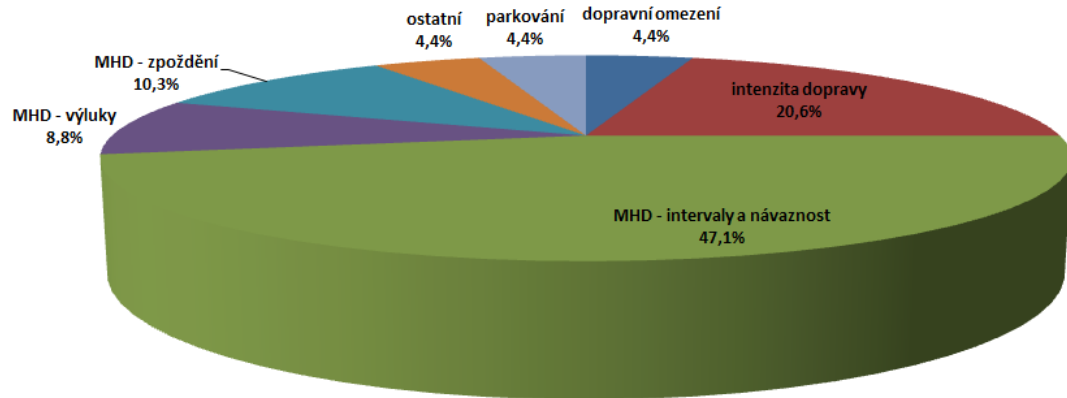
Největší dopravní problém - Jeneč/Hostivice a okolí



Místo dotazování

Počet z Respondent

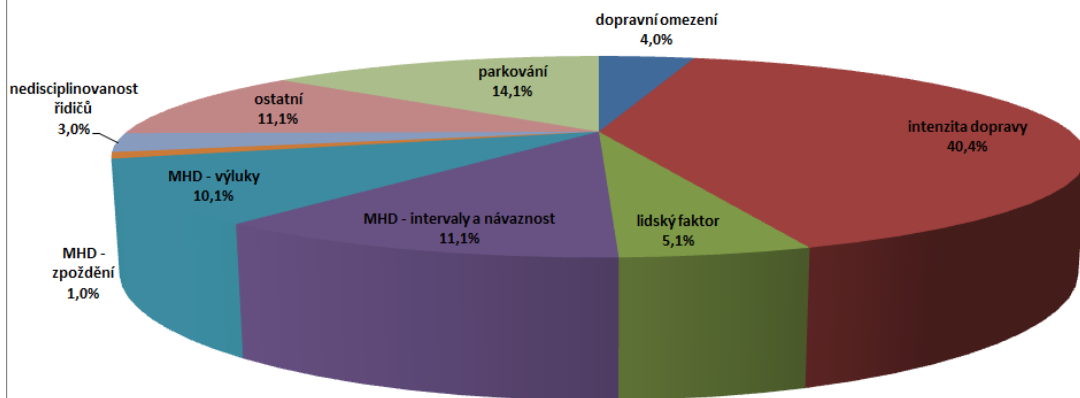
Největší dopravní problém - Kladno-město

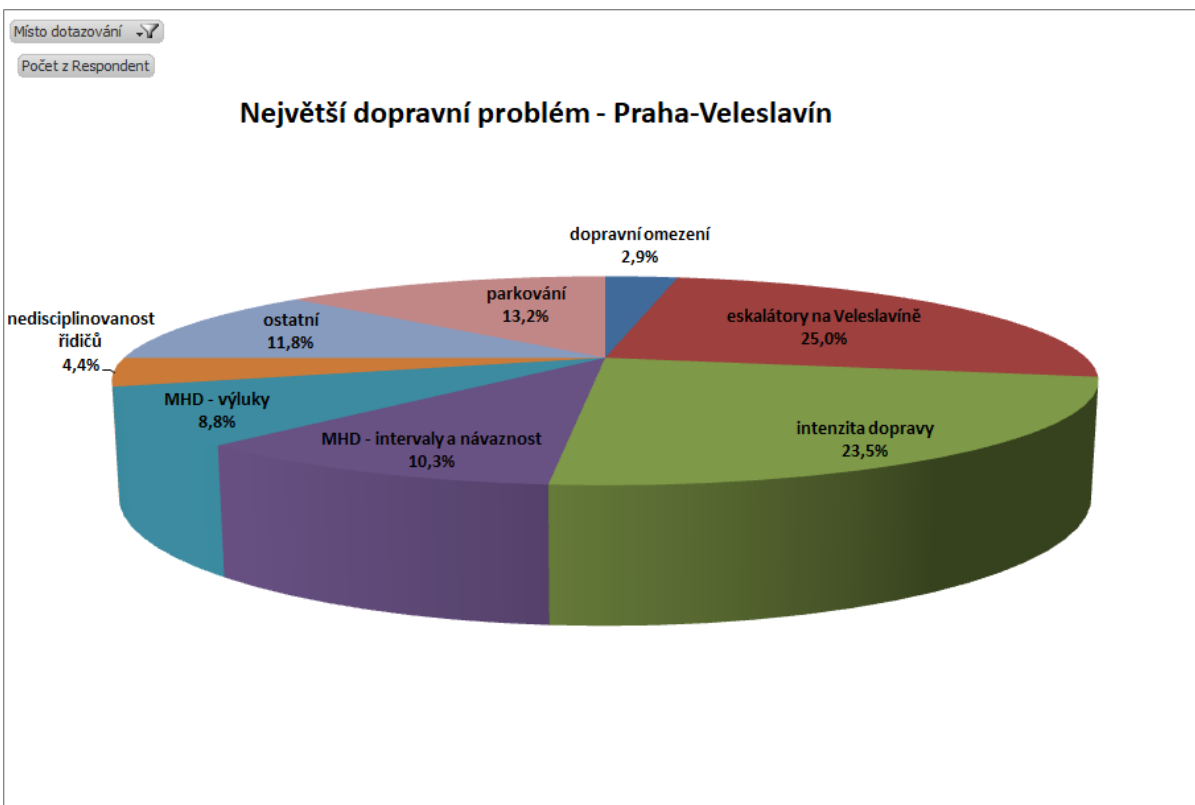
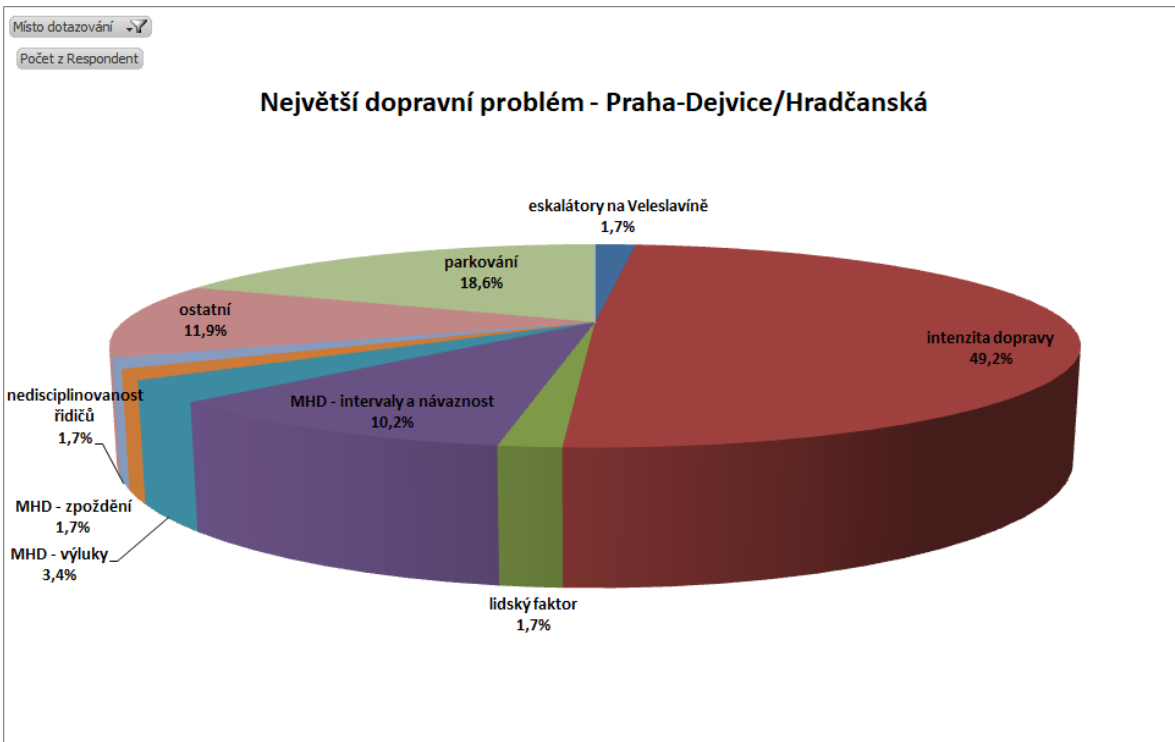


Místo dotazování

Počet z Respondent

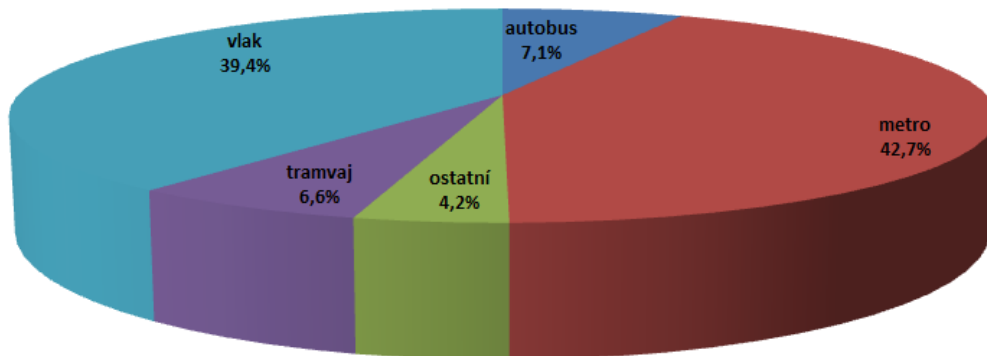
Největší dopravní problém - Masarykovo nádraží / centrum Prahy





Počet z Respondent

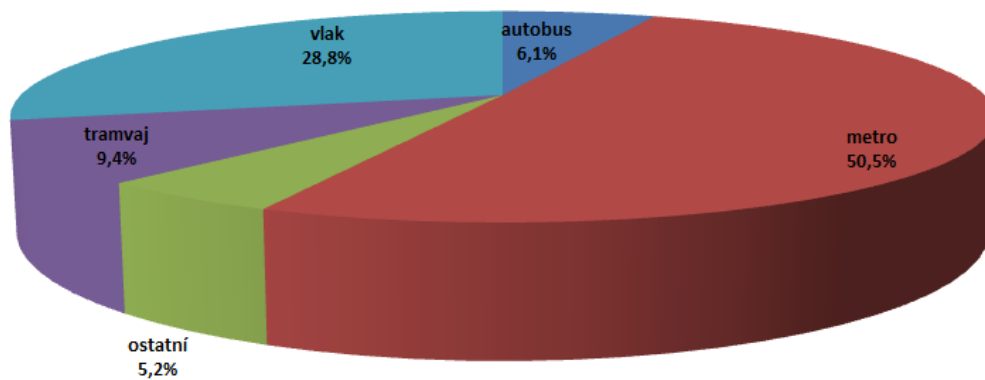
Budoucnost hromadné dopravy



Bydliště - kraj ↕

Počet z Respondent

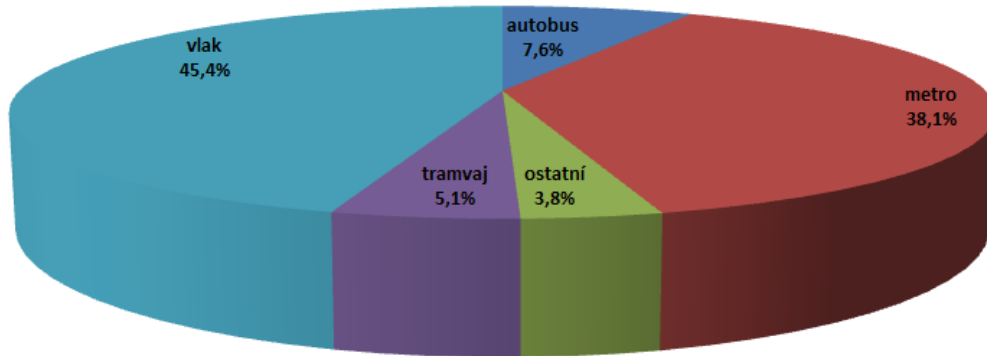
Budoucnost hromadné dopravy - Hlavní město Praha



Bydliště - kraj

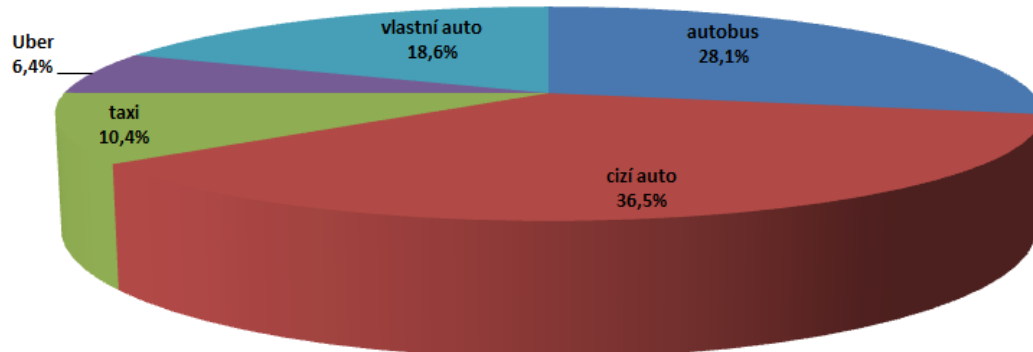
Počet z Respondent

Budoucnost hromadné dopravy - mimo Hlavní město Praha



Počet z Respondent

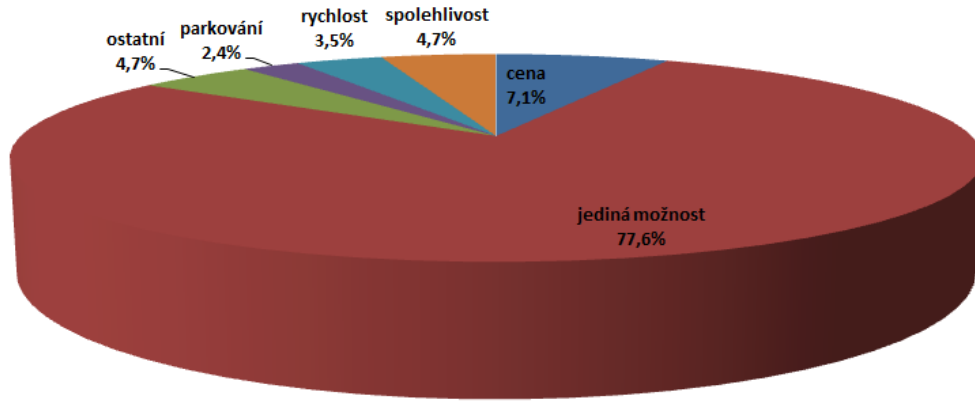
Čím jezdíte na letiště?



Čím jezdíte na letiště? ↕

Počet z Respondent

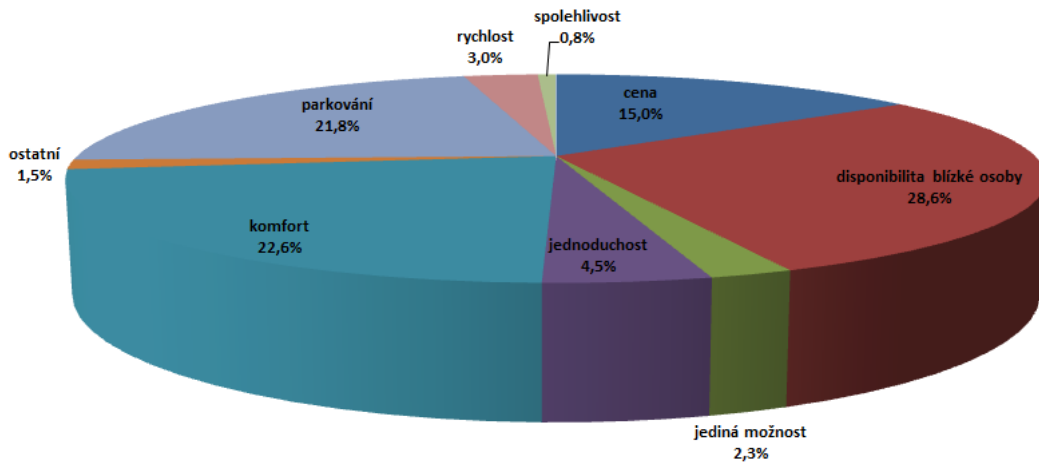
Proč jezdíte na letiště autobusem?

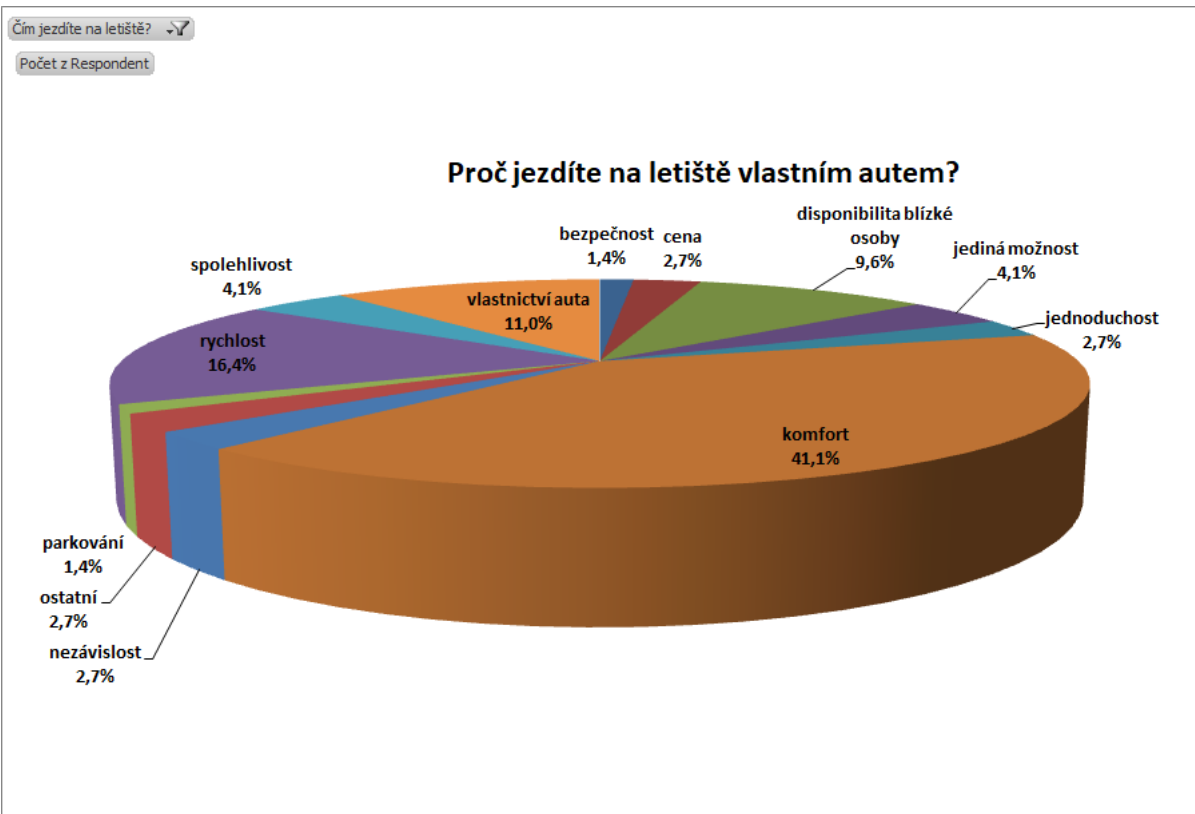
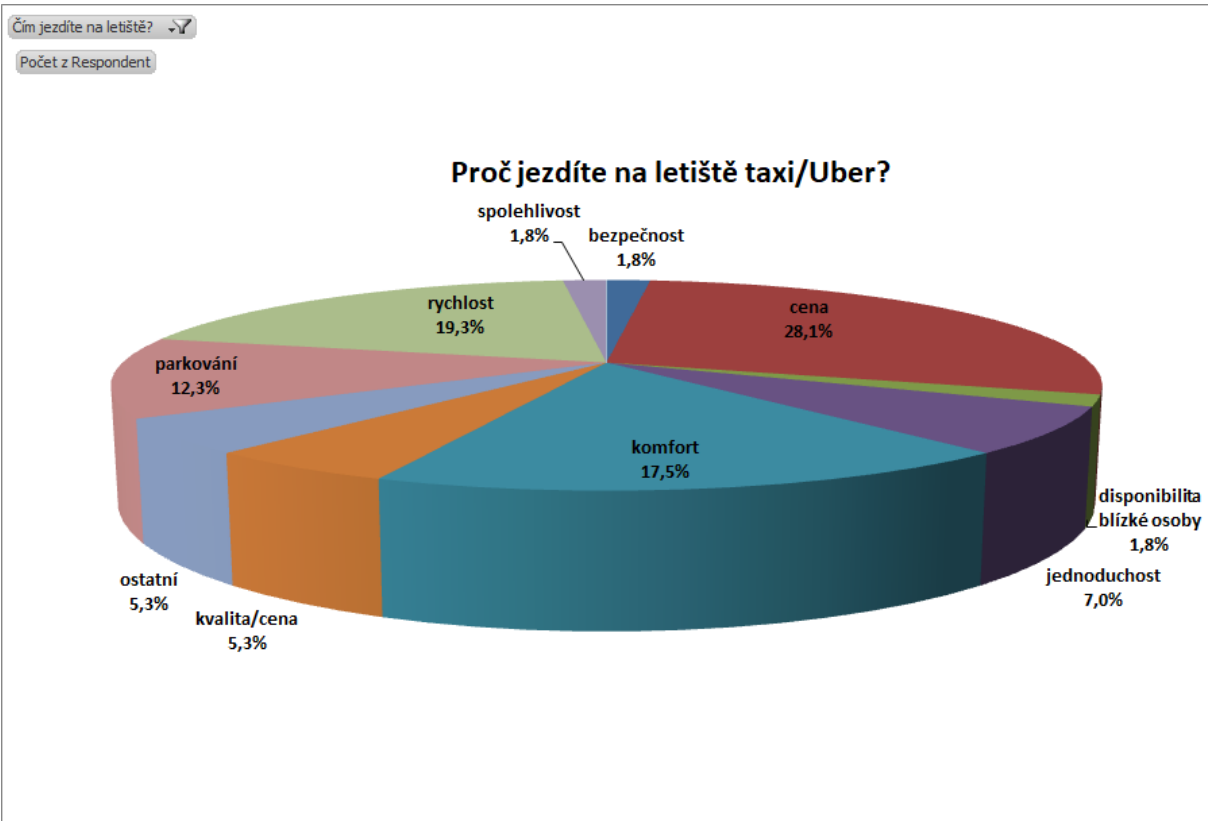


Čím jezdíte na letiště? ↕

Počet z Respondent

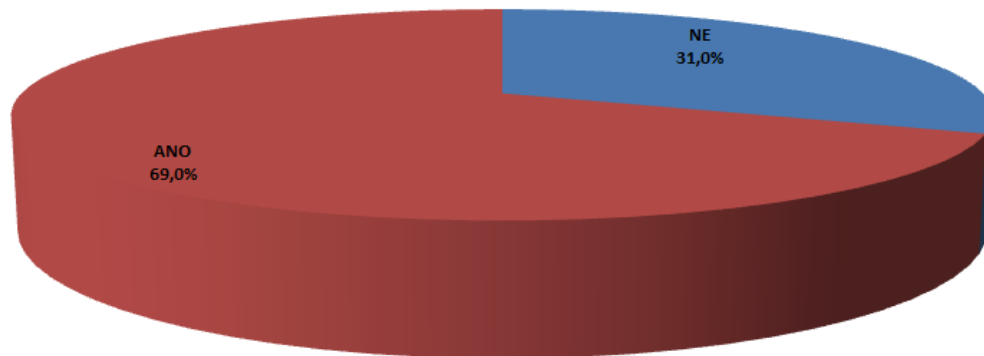
Proč jezdíte na letiště cizím autem





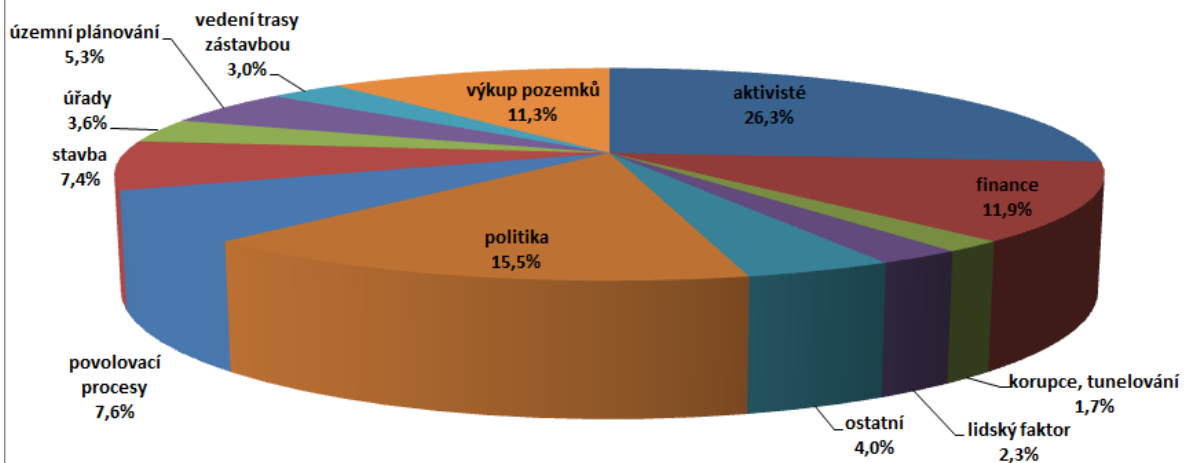
Počet z Respondent

Je pro vás železnice zajímavá alternativa ke stávajícím možnostem přepravy na letiště?



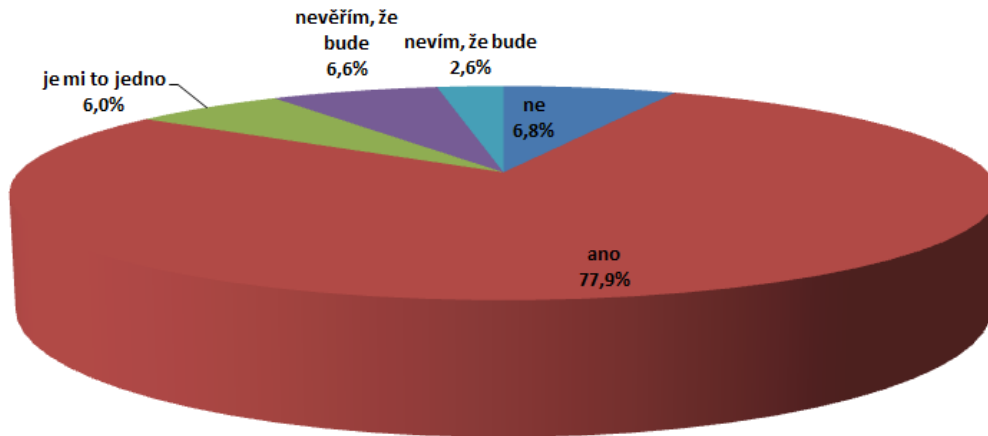
Počet z Respondent

Co nejvíce komplikuje výstavbu dopravní infrastruktury?



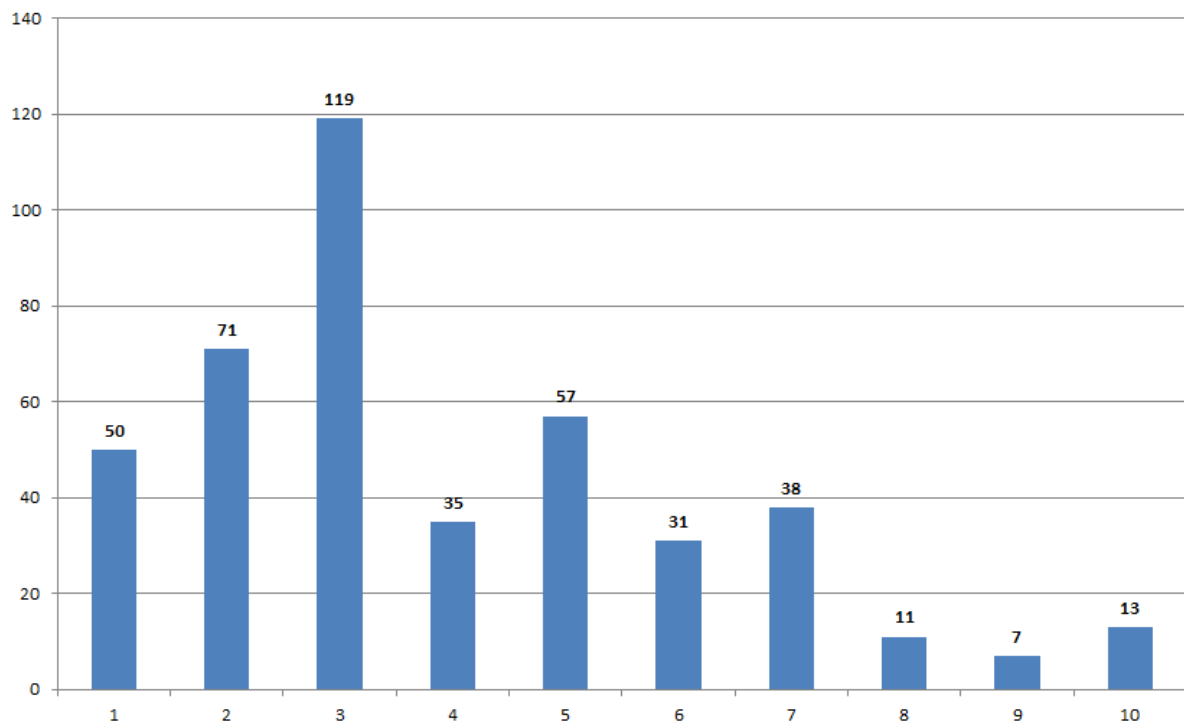
Počet z Respondent

Těšíte se na železnici na letiště?



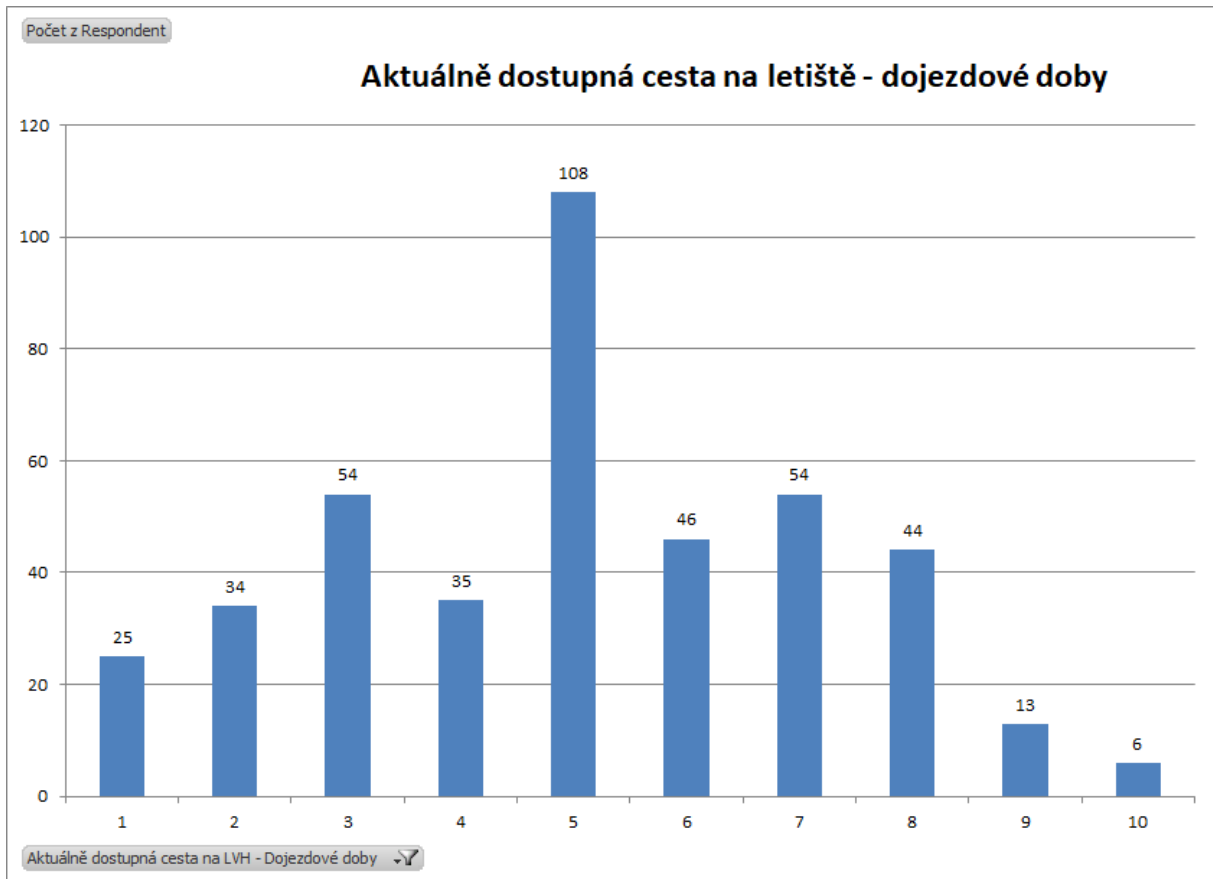
Počet z Respondent

Aktuálně dostupná cesta na letiště - komfort



Aktuálně dostupná cesta na LVH - Komfort

Průměr: 3,95



Průměr: 5,05